

STADSMILJÖFÖRENINGEN AFSL:s MEDLEMSBREV jan 2025

Kära medlemmar,

Vi önskar er alla en god fortsättning på det påbörjade 2025 – och hoppas att ni också detta år vill vara medlemmar i vår förening!

SKYSKRAPAN PÅ BRUNNSHÖG

Året 2024 avslutades dramatiskt med ett domslut i Mark-och Miljödomstolen i Växjö. Stadsmiljöföreningen AFSL hade överklagat detaljplanen för den planerade skyskrabebyggelsen på Brunnshögs torg och då – med hänvisning till mikroklimatet, barnkonventionen och riksintresset för kulturmiljövården – åberopat brister i boende- och stadsmiljön avseende säkerhet och hälsa. Domstolen avvisade flera av AFSLs resonemang men valde till slut att häva detaljplanen med hänvisning till främst buller-effekternas påverkan på liv och hälsa.

Nu planerar Lunds kommun i sin tur överklagat detta beslut till Mark- och Miljööverdomstolen (de har från domstolen fått extra tid till 2 febr 2025 att formulera sitt överklagande). Få dagar efter domslutet meddelades att Serneke Byggföretag, som initierat och äger höghusprojektet och som sålts till tyska holdingbolaget Mutaris, gått i konkurs. Det är i skrivande stund oklart om kommunen överklagar och om Mark-och Miljööverdomstolen tar upp ärendet. – Men det blir spännande att följa detta i många hänseenden orimliga projekt under 2025!

Vi vill här och nu påminna er om kommande programpunkter i januari och februari på Stadsbiblioteket och Botulfshörnan och hälsa er alla välkomna dit!

NY ÖVERSIKTSPLAN FÖR LUND 2025

Stadsbiblioteket torsd 30 jan kl 18

En ny ÖVERSIKTSPLAN för Lunds kommun är under arbete. Ett första förslag har tagits fram och skickats ut på remiss. Remissvaren har samlats och kommenterats i en samrådsredogörelse av stadsbyggnadskontoret. Och utifrån den har det första förslaget bearbetats för att kunna granskas på nytt av lundabor och berörda myndigheter. Vad har remiss-svaren lyft fram som viktigt för Lunds framtid?



AFSLs ÖP-grupp låter några talare kommentera det pågående arbetet.

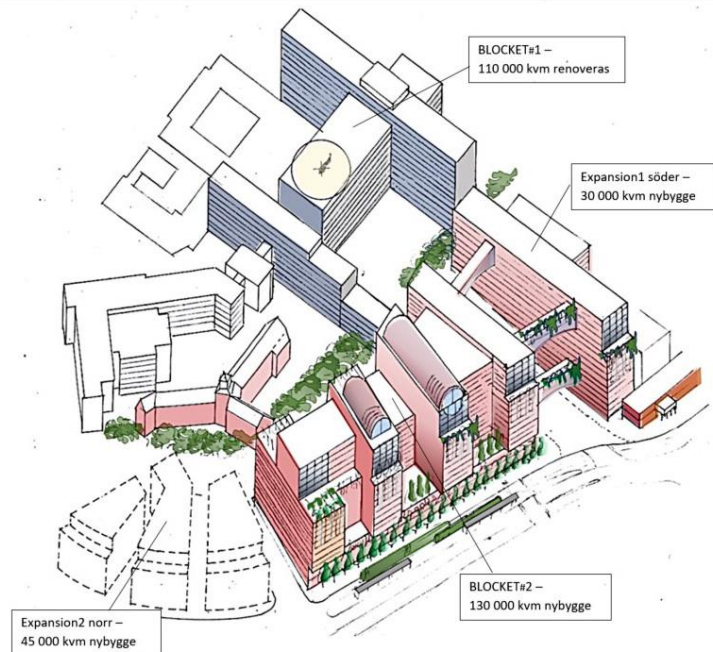
Välkomna!

forts ➡

BYGG BLOCKET#2!

Botulfshörnan lörd 15 febr kl 12

I augusti 2024 tog Region Skåne och Lunds kommun tillsammans ett inriktningsbeslut att flytta hela SUS/Lund till Smörlyckan. Nuvarande sjukhusbyggnader ska avyttras och ges annan funktion. Beslutet har väckt diskussioner och i debatten har allvarliga svårigheter med att placera ett sjukhus på Smörlyckan lyfts fram.



AFSLs SUS-grupp ha tillsammans med Vänsterpartiet i Lund tittat på möjligheterna att istället uppföra ny bebyggelse på det befintliga sjukhusområdet och då ta vara på nuvarande resurser där – byggda, logistiska och samverkansmässiga. I detta ingår också möjligheten att uppföra ett nytt BLOCKET#2.

Förslaget presenteras för allmänheten lördagen den 15 februari kl 12.00. på Botulfshörnan.

Alla är välkomna!

BETALA GÄRNA IN MEDLEMSAVGIFTEN FÖR 2025!

Vi behöver våra medlemmars stöd. Med ett högt medlemsantal ökar våra möjligheter att göra oss hörda.

Betala 100 kr med Swish till nr 123 649 95 37
eller med bankgiro till konto 5568-0029

Glöm inte att ange ditt namn och adress på inbetalningen!