



Slutsats

Region Skånes nybyggnadsplaner är ekonomiskt och praktiskt orimliga. De är oförsvarliga att genomdriva, varför en alternativ plan för SUS/Lunds utveckling bör tas fram. Bl a remissvaren anger att denna alternativa plan bör gälla en utbyggnad av sjukhuset i befintligt läge. Expansion och förnyelse här ger en sammanhållen och effektiv sjukhusmiljö som - i motsats till Smörlyckan - har en naturlig utbyggnadsmöjlighet norrut.

Stadsmiljöföreningen AFSLs SUS-grupp och Vänsterpartiet i Lund har gemensamt tagit fram detta förslag.

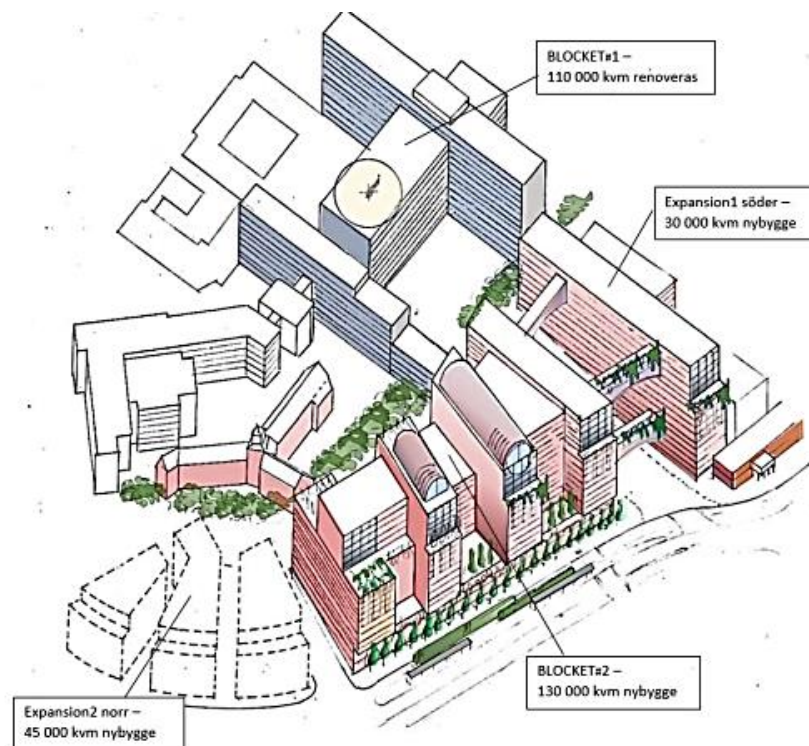
Det kan laddas ner från:

Vänsterpartiets hemsida <https://lund.vansterpartiet.se>

eller på

Stadsmiljöföreningen AFSLs hemsida <https://afsl.se>

Om du håller med oss, maila gärna texten "BYGG BLOCKET#2!" till arkarb@outlook.com



BYGG BLOCKET#2

Att bygga ut SUS på befintligt sjukhusområde är bäst för:

- Ekonomin
- Klimatet
- Sambandet med undervisning och forskning
- Kommunikation och närhet
- Framtida expansionsbehov
- Folkhälsa och integration

Låst framtid – eller öppen?

Framtiden är inte lätt att förutspå. Vad vet vi om vårdbehov och behandlingar om 25-50 år? Vilka nya insikter har gjorts, vilka metoder har utvecklats? En klok strategi är då att inte ta för stora kliv – de kan leda fel. En successiv utbyggnad på befintligt område ger möjlighet att justera ruten efter hand.